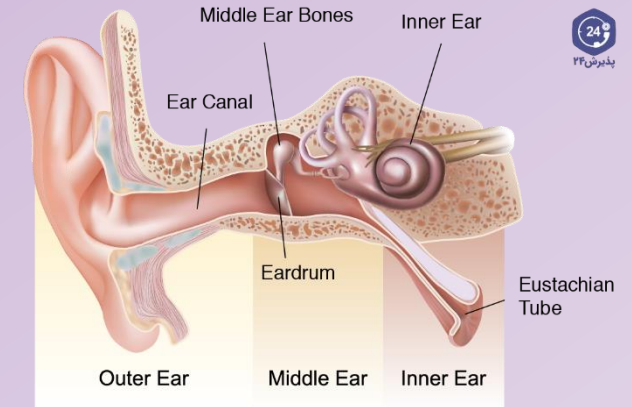


## تیمپانوپلاستی

به معنای انجام هرگونه عمل جراحی است که جهت ترمیم پرده گوش و تثبیت پیوستگی استخوانچه ها و ضمایم گوش میانی و حفظ عملکرد انتقالی صوت انجام می پذیرد.



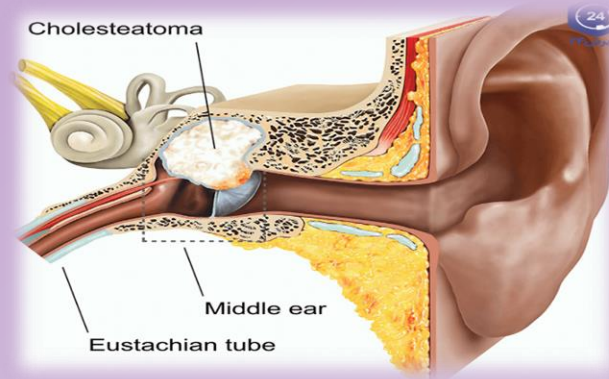
## اندیکاسیون ها

- اوتیت مدیای مزمن (COM) (رایج ترین)
- ترمیم آسیب های گوش میانی در اثر تروما و نتوپلاسم ها
- کلستاتوم

\*در صورتی که ضایعه به زائده ماستوئید گسترش یابد، ماستوئیدکتومی نیز ضرورت پیدا میکند.

## ۲) تیمپانوپلاستی نوع ۲:

در این نوع، پرده گوش به علاوه تمام یا قسمتی از استخوانچه Malleus دچار آسیب شده که بسته به میزان تخریب، تمام یا قسمتی از استخوانچه Malleus برداشته میشود و گرافت در مقابل استخوانچه Incus یا قسمت باقی مانده Malleus قرار داده میشود.



## انواع تیمپانوپلاستی

### ۱) تیمپانوپلاستی نوع ۱:

رایج ترین نوع تیمپانوپلاستی است که به آن میرینگوپلاستی نیز گفته میشود. در این نوع تیمپانوپلاستی فقط پرده گوش ترمیم میشود و استخوانچه ها دست نخورده باقی می ماند. برای ترمیم از گرفت های مختلفی مثل فاشیای عضله تمپورالیس (رایج ترین)، پریکاردیوم، غضروف، پریوست و... استفاده میشود. در صورتی که پارگی وسیع باشد، گرفت جایگزین تمام پرده گوش میشود.

### ۳) تیمپانوپلاستی نوع ۳:

در این نوع، علاوه بر پرده گوش، استخوانچه های Malleus و Incus هم دچار آسیب شده اند و فقط Stapes سالم است. این نوع تیمپانوپلاستی خود به ۳ روش قابل انجام است.

### ۴) تیمپانوپلاستی نوع ۴:

در این روش پرده گوش، استخوانچه های Malleus، Incus و قسمت سر و گردن استخوانچه Stapes دچار آسیب شده اند که برای درمان در ریچه بیضی توسط گرافت های پوستی پوشانده شده و اطراف در ریچه گرد توسط گرفت های فاشیا و غضروف حمایت میشود.

همانند نوع ۴ است با این تفاوت که در اینجا قسمت footplate استخوان stapes کاملا ثابت شده که به دو روش درمان میشود:

A. روش Va: یک دریچه در مجرای نیم دایره طرفی به عنوان بای پس ایجاد میگردد.

B. روش Vb: همانند روش قبلی با این تفاوت که footplate برداشته شده و دریچه بیضی توسط گرفت مسدود میشود.

### ارزیابی قبل از عمل

- بررسی بیمار از نظر ناشتا بودن
- بررسی علائم حیاتی
- بررسی بیمار از نظر ابتلا بیماری های تنفسی فوقانی
- کنترل محل جراحی از نظر راست یا چپ بودن

### عوارض

- بروز عفونت
- آسیب های عصبی
- کم شنوایی یا از دست دادن شنوایی
- وزوز گوش
- تنگ شدن کانال گوش
- آسیب عصب صورت

### آموزش به بیمار و مراقبت در منزل

- تمیز نگه داشتن ناحیه جراحی
- اجتناب از تماس با افراد سرماخورده به مدت یکماه
- خودداری از بستن بینی هنگام عطسه کردن و انجام عطسه و سرفه با دهان باز
- اجتناب از سفر هوایی به مدت یکماه و عدم استفاده از اسانسور
- مراجعه به پزشک در صورت بروز هرگونه تورم، تهوع و خروج ترشحات بدبو

## تیمپانوپلاستی



تهیه و تنظیم: سپیده دادخواه

استاد مربوطه: خانم رضایی کیا



دانشگاه علوم پزشکی و خدمات بهداشتی درمانی گیلان